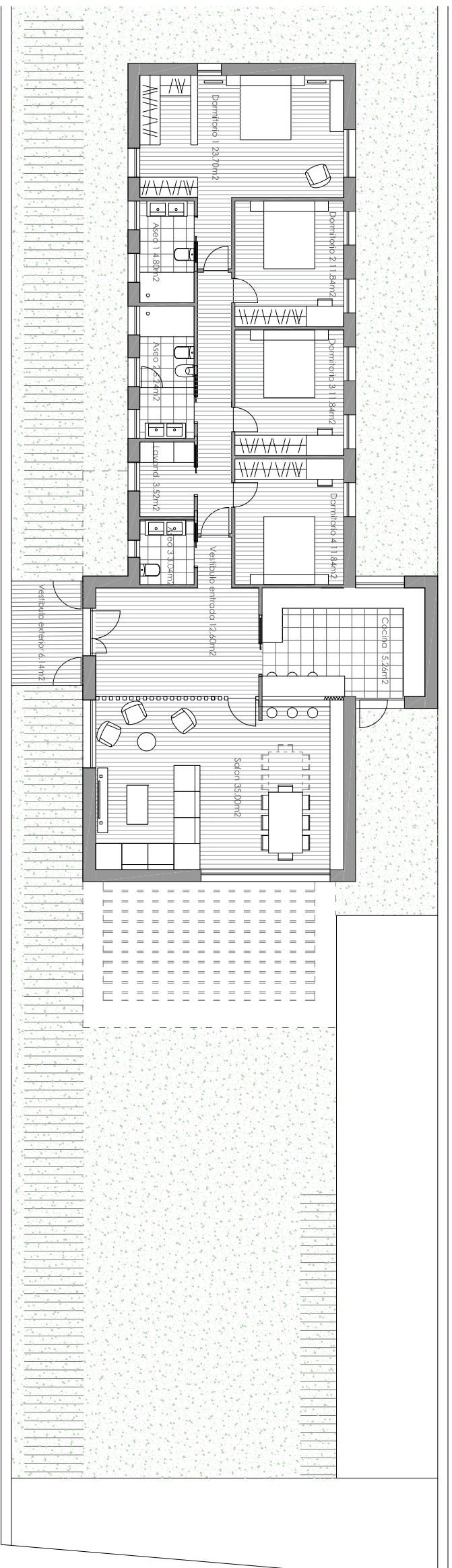


VIVIENDA UNIFAMILIAR (4D)

Avda. Miguel Hernández - Oleiros



PLANTA BAJA 4D
4D PLANTA BAJA

AM7

(4 Dormitorios)
Planta baja
Nº dormitorios: 4

Sup. Útil:

Planta baja: 141,24m²

Superficie pérgola ext: 31,86m²

Sup. construida:

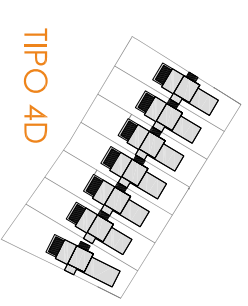
Planta baja: 182,87m²

Superficie pérgola ext: 31,86m²

OPCIÓN 4D PB:

TOTAL SUP. ÚTIL: 173,10m²

TOTAL SUP. CONST.: 214,73m²



TIPO 4D



AMAGI